

Посол Ямада возложил цветы на кладбище интернированных японцев в г.Караганде.

Посол Ямада вместе с представителями Японской торговой палаты в Казахстане посетил Караганду и возложил цветы в Спасском мемориальном комплексе и на Федоровском кладбище, а также помолился за упокой души интернированных японцев. Затем он посетил музей (Карлаг) сталинского концлагеря в поселке Долинка и провел беседу с директором музея.

Спасский мемориальный комплекс



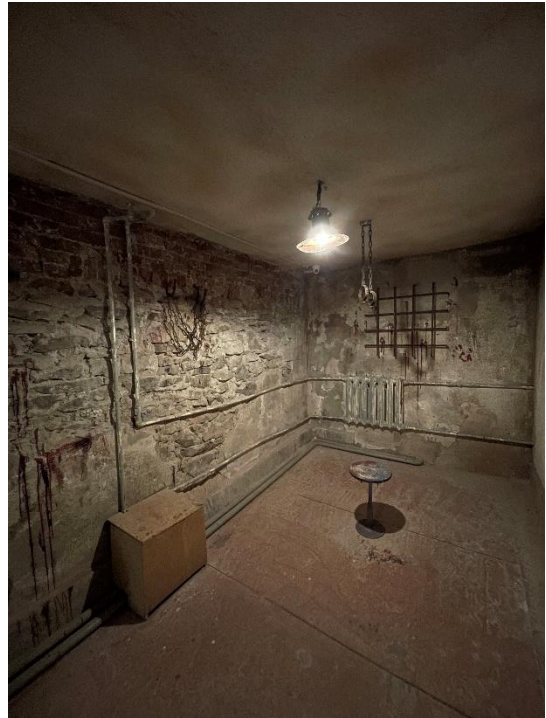
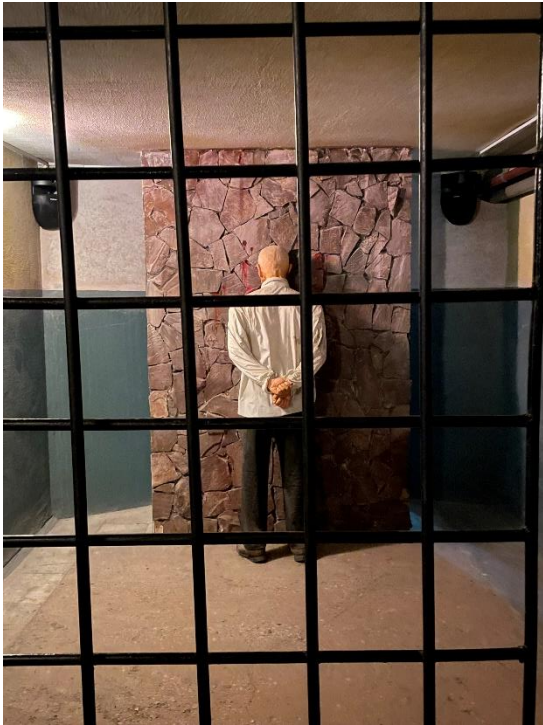


Федоровское кладбище



Музей сталинского концлагеря (поселок Долинка)





Выставка, посвященная г-ну АХИКО Тецуо

